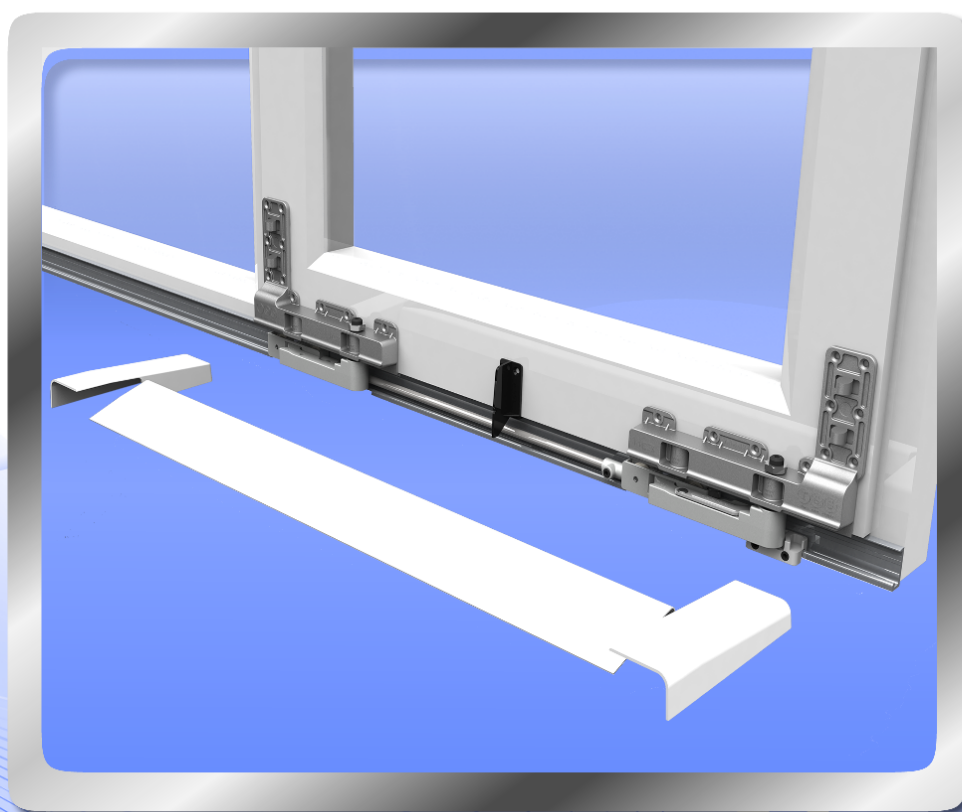


PARALLEL SÜRME SİS.  
Параллельно-сдвижная система  
TILT & SLIDE SYSTEMS



TILT & SLIDE SYSTEMS



*Современные раздвижные системы для оконных и дверных конструкций применяются для остекления помещений с ограниченным пространством. Основной принцип их работы базируется на том, что, при открывании, раздвижные створки окна смещаются в стороны в плоскости проема. Таким образом, раздвижная фурнитура часто устанавливается на межкомнатные двери, а также идеально подходит для остекления балкона, лоджии, либо для остекления малогабаритной квартиры, где необходимо сэкономить место на открывании створок.*

### Идеальное сочетание функций

Наклонно-сдвижная фурнитура TSS объединяет в себе все преимущества поворотно-откидной фурнитуры с возможностью раздвижного открывания. При этом, раздвижная система открывает значительные преимущества в эксплуатации по сравнению с обычной поворотной либо поворотно-откидной фурнитурой. Во-первых, мертвая зона, создаваемая поворотными створками, сведена к минимуму. Во-вторых, створку раздвижного окна можно сделать значительно большего размера и веса по сравнению со стандартной распашной.

Наклонно-сдвижная фурнитура TSS благодаря плотному прижиму створки по всему периметру, обеспечивает максимальную энергоэффективность Вашего окна, защищая дом от сквозняков и продуваний. А кроме этого раздвижные окна оградят от окружающего шума, обеспечив комфорт и уют домашнего очага. При этом благодаря грамотному механизму даже габаритные раздвижные створки может закрывать одной рукой даже ребенок.

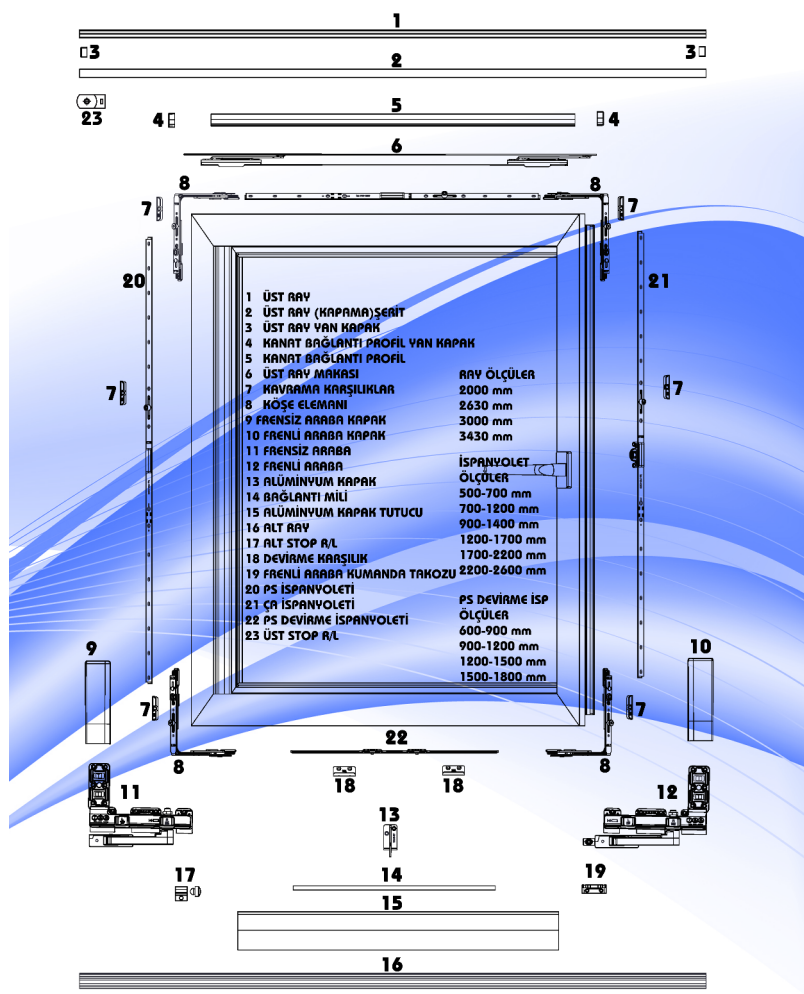
### Характеристики наклонно-сдвижной фурнитуры TSS:

- Системы TSS удобны, как в эксплуатации, так и в сборке: подвижные элементы фурнитуры зафиксированы в среднем положении, а направляющие и рельсы имеют удобный шаг размеров.
- TSS гарантирует комфортное открывание и закрывание створки за счет применения специальных отжимных элементов, установленных на горизонтальных приводах.
- Надежные двухроликовые каретки гарантируют долгий срок эксплуатации и плавный ход створок больших размеров.
- Основной принцип работы наклонно-сдвижной фурнитуры позволяет забыть о периодических регулировках окна/двери, ведь в данной системе створка движется по жестко зафиксированным направляющим на роликах (с игольчатыми подшипниками), что исключает возможность ее проседания.
- Верхние ножницы, выполненные моноблоком, обеспечивают синхронное открывание/запирание створки.
- Сами створки раздвижного окна сохраняют правильную геометрию в течение десятков лет за счет того, что имеют точки фиксации не в вертикальной плоскости, а устанавливаются на двух опорах.
- Максимально удобный монтаж фурнитуры (в каждом комплекте предоставляются установочные шаблоны)

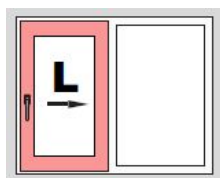
Отдельно стоит отметить, что одним из конструктивных преимуществ наклонно-сдвижной фурнитуры TSS является конструкция верхней шины, которая будучи выполненной моноблоком, обеспечивает надежность работы и комфортное открывание окна в течение долгого срока эксплуатации.

***Наклонно-сдвижная фурнитура TSS – идеальный вариант для установки на окна и двери при остеклении квартир, балконов, а также веранд и зимних садов. По своим функциональным возможностям она значительно превосходит классические окна с поворотно-откидными створками, а по тепло- и звукоизоляционным характеристикам может гарантировать заказчику 100%-ную защиту!***

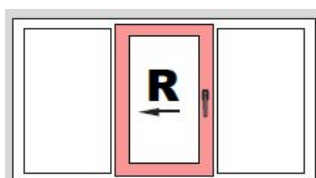
## НАКЛОННО-СДВИЖНАЯ ФУРНИТУРА TSS



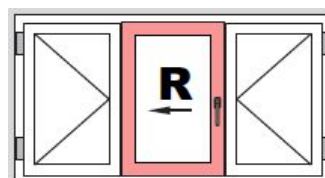
### ВАРИАНТЫ УСТАНОВКИ



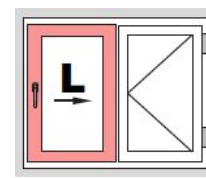
Левая створка сдвижная,  
 правая - глухая



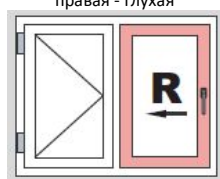
Центральная створка сдвижная,  
 боковые – глухие



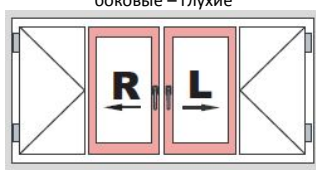
Центральная створка сдвижная,  
 боковые - поворотные



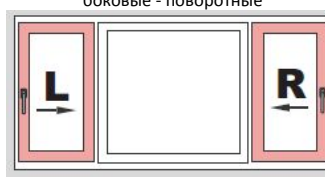
Левая створка сдвижная,  
 правая - поворотная



Правая створка сдвижная,  
 левая – поворотная (без  
 импоста)



Центральные створки сдвижные,  
 боковые – поворотные



Центральная створка глухая,  
 боковые - сдвижные



Створка – сдвижная,  
 сбоку – стена, пр.

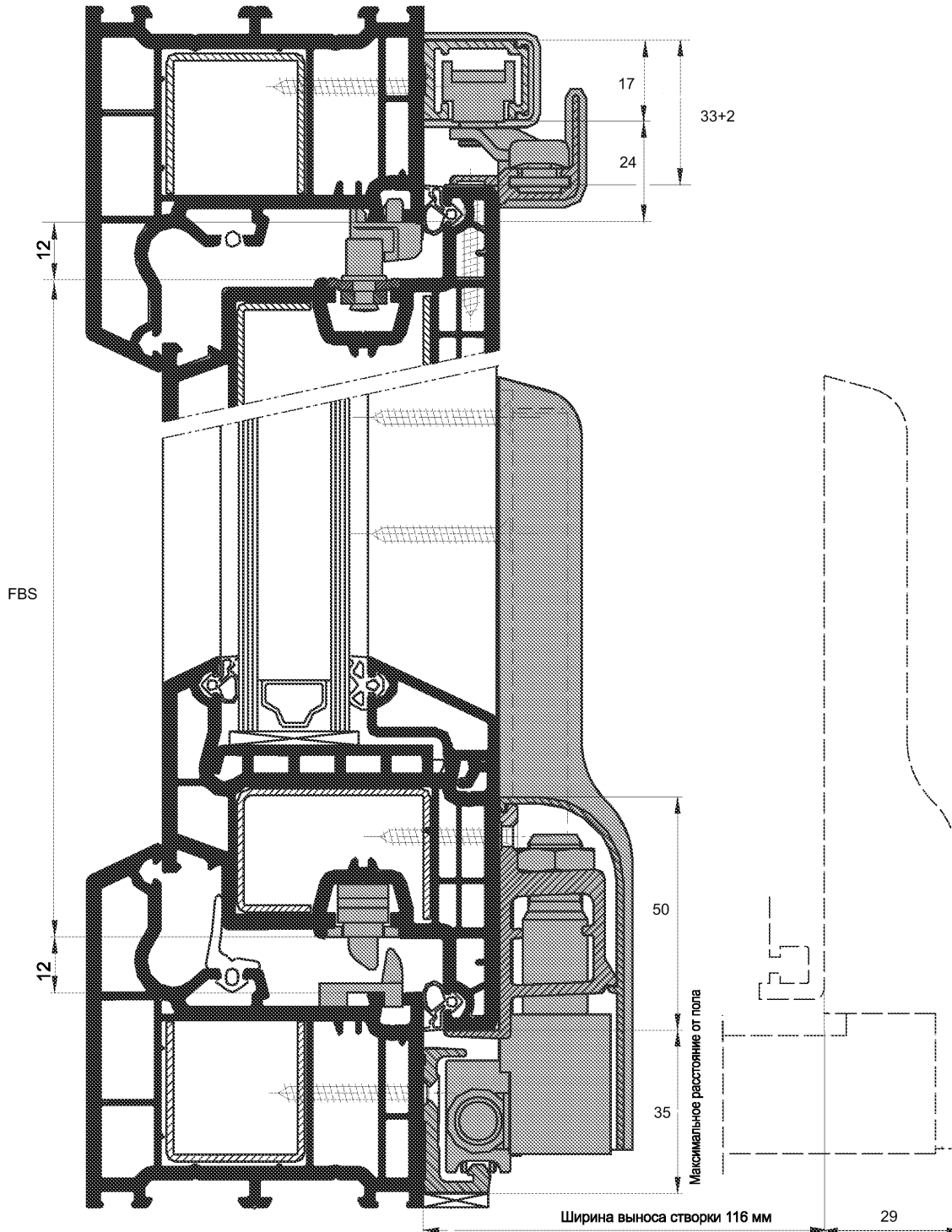
**Комплектация наклонно-сдвижной фурнитуры TSS**

| №   | Наименование                                     | Кол-во | Опциональная комплектация |
|-----|--|--------|---------------------------|
| 1   | Верхняя направляющая                             | 1      |                           |
| 2   | Декоративная планка верхней направляющей         | 1      |                           |
| 3   | Декоративная заглушка верхней направляющей       | 2      |                           |
| 4   | Декоративная заглушка желоба для откидных ножниц | 1      |                           |
| 5   | Желоб для откидных ножниц                        | 1      |                           |
| 6   | Откидные ножницы                                 | 1      |                           |
| 7   | Ответная планка                                  | 4*     | LUX                       |
| 8   | Угловая передача                                 | 4      | LUX                       |
| 9   | Декоративная накладка роликового механизма       | 1      |                           |
| 10  | Декоративная накладка роликового механизма       | 1      |                           |
| 11  | Роликовый механизм                               | 1      |                           |
| 12  | Роликовый механизм                               | 1      |                           |
| 13  | Упор-фиксатор тяги                               | 1      |                           |
| 14  | Тяга роликового механизма                        | 1      |                           |
| 15  | Алюминиевая накладка                             | 1      |                           |
| 16  | Нижняя направляющая                              | 1      |                           |
| 17  | Стоппер открывания створки                       | 1      |                           |
| 18  | Откидная планка                                  | 2      | LUX                       |
| 19  | Управляющий упор                                 | 1      |                           |
| 20  | Центральный привод                               | 1      | LUX                       |
| 21  | Центральный привод под ручку                     | 1      | LUX                       |
| 22  | Нижний привод                                    | 1      | LUX                       |
| 22U | Верхний привод                                   | 1      | LUX                       |
| 23  | Верхний стоппер открывания                       | 1      |                           |
| 24  | Ручка  | 1      | LUX                       |

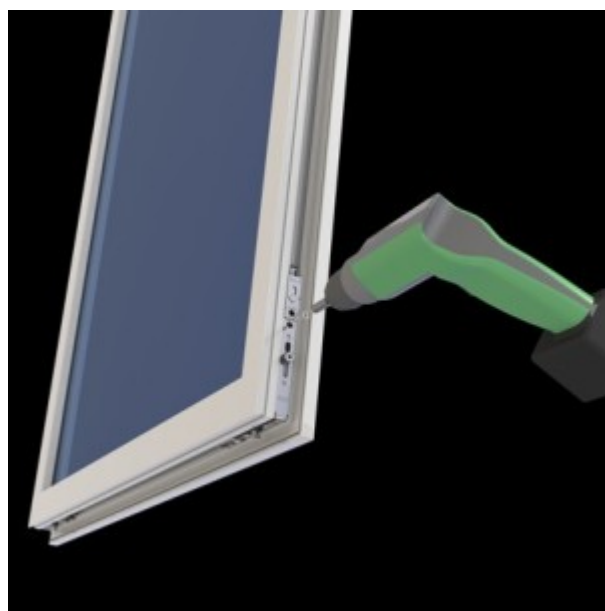
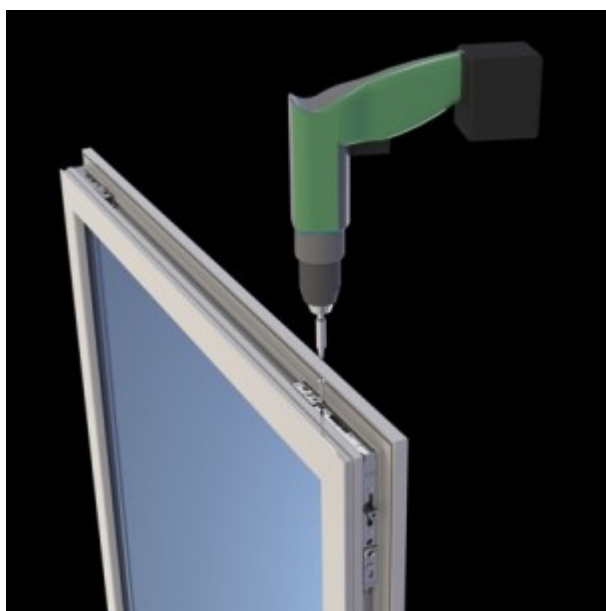
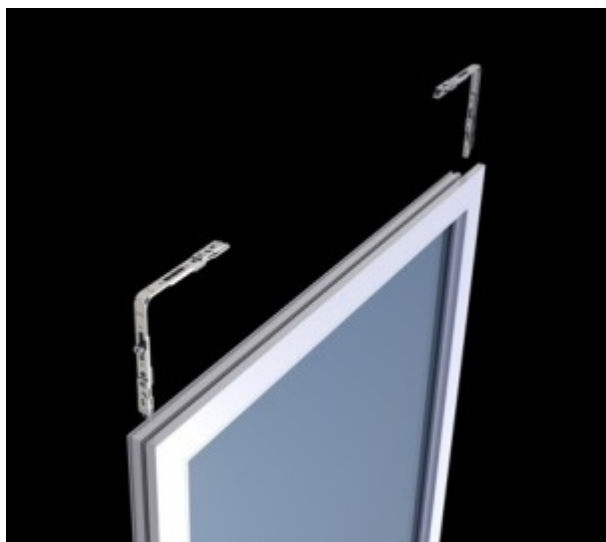
\* указано минимальное количество ответных планок (для угловых передач); общее количество увеличивается в зависимости от используемых приводов. Ответные планки не поставляются вместе с фурнитурой: подбираются заказчиком в зависимости от используемой профильной системы.



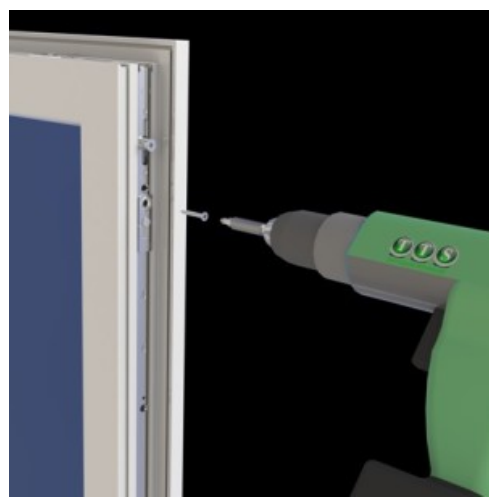
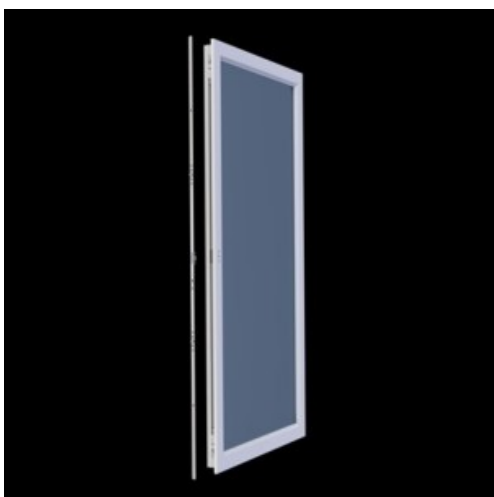
**ВЕРТИКАЛЬНЫЙ РАЗРЕЗ**



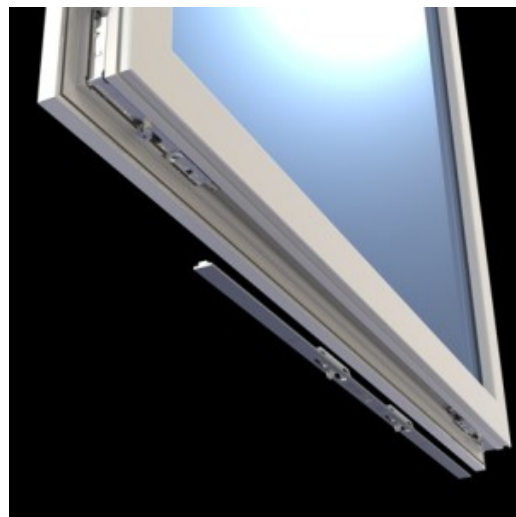
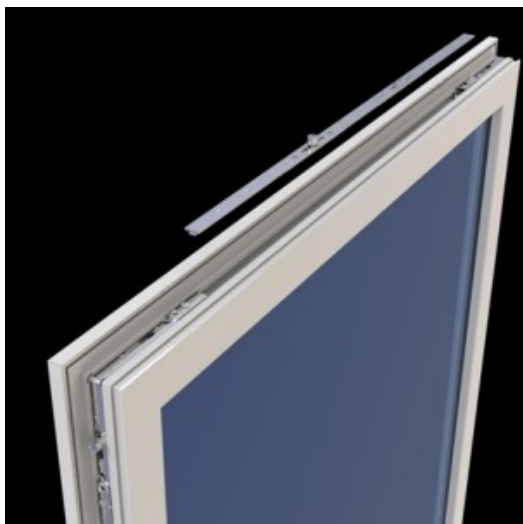
## ИНСТРУКЦИЯ ПО УСТАНОВКЕ ФУРНИТУРЫ



1. Произвести установку угловых передач на створочную часть окна (фиксируются саморезами).



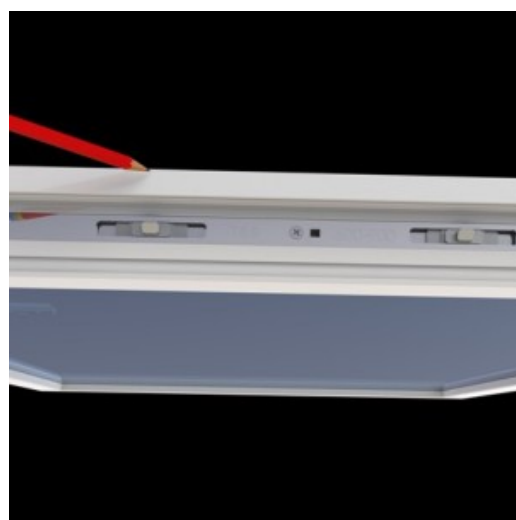
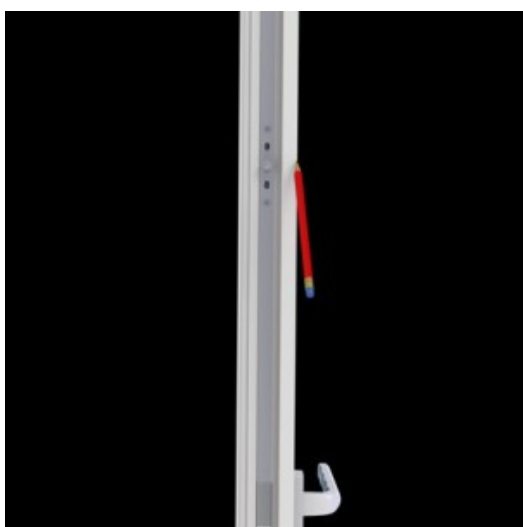
2. Центральный привод отрезается по размерам створки, соединяется с угловыми передачами и фиксируется с помощью саморезов.



3. Устанавливается верхняя и нижняя тяги, соединяя в единую обвязку угловые передачи.

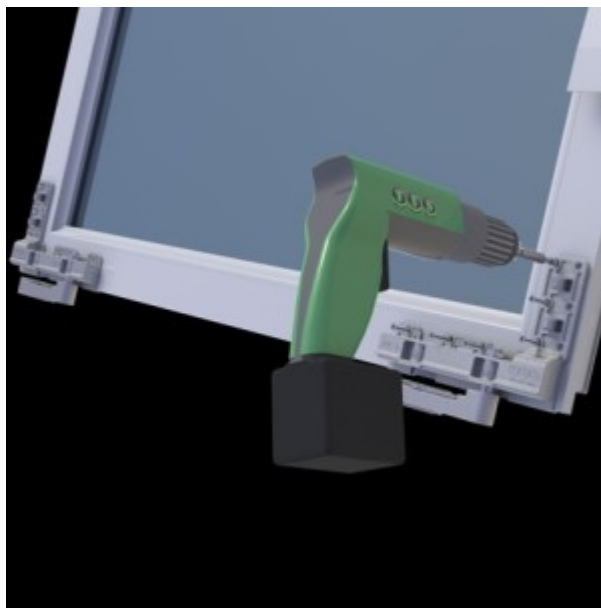
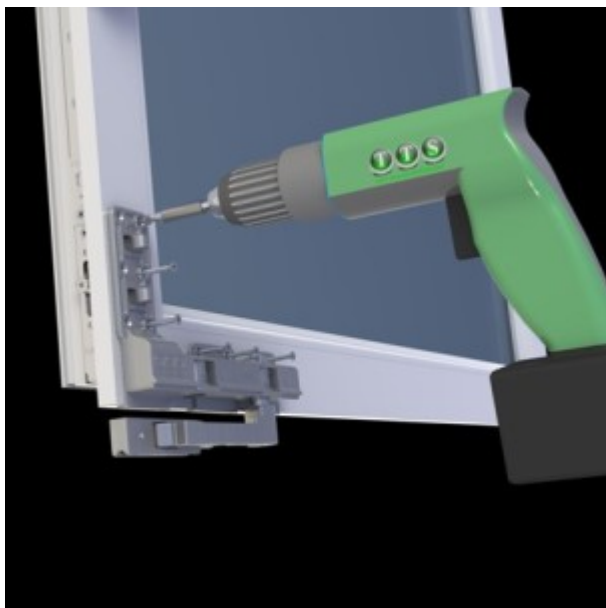


4. Производится установка ручки в предварительно вырезанные отверстия.

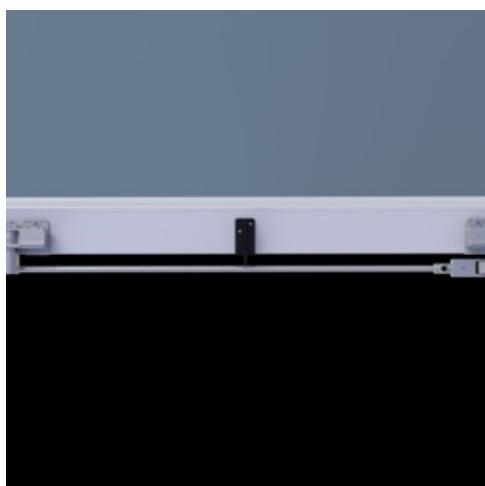
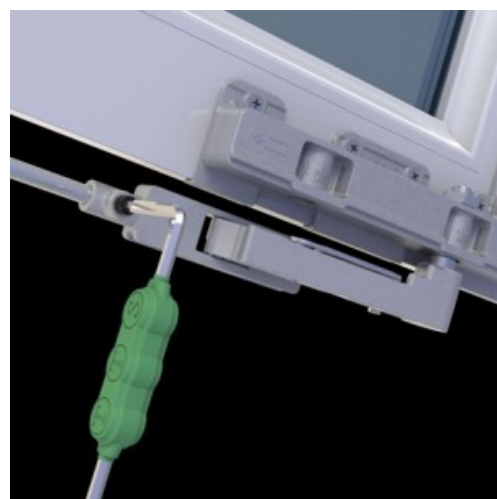


5. Делаем разметку для дальнейшей установки ответных планок.

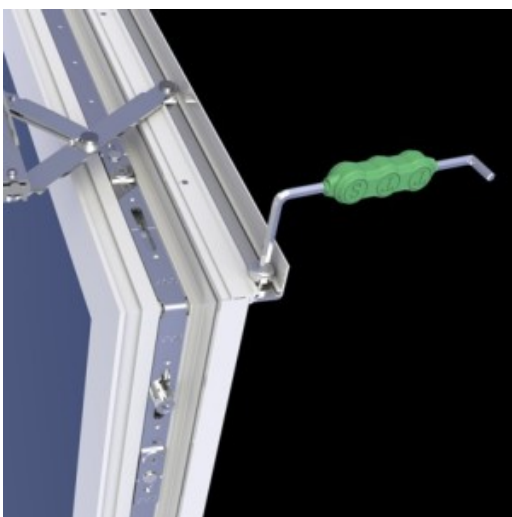
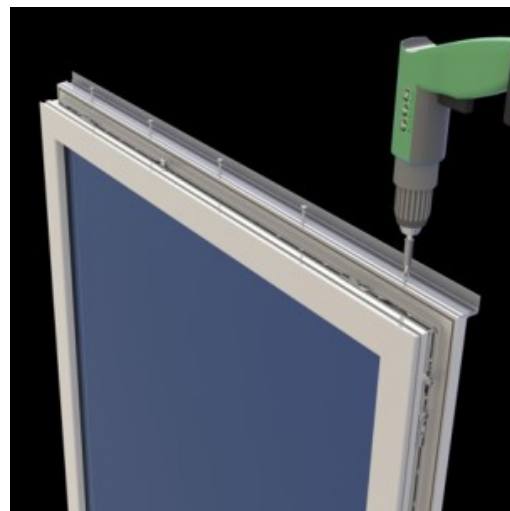




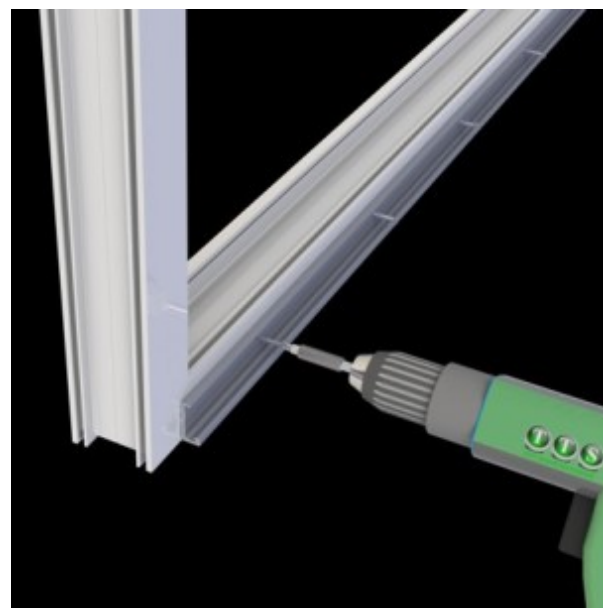
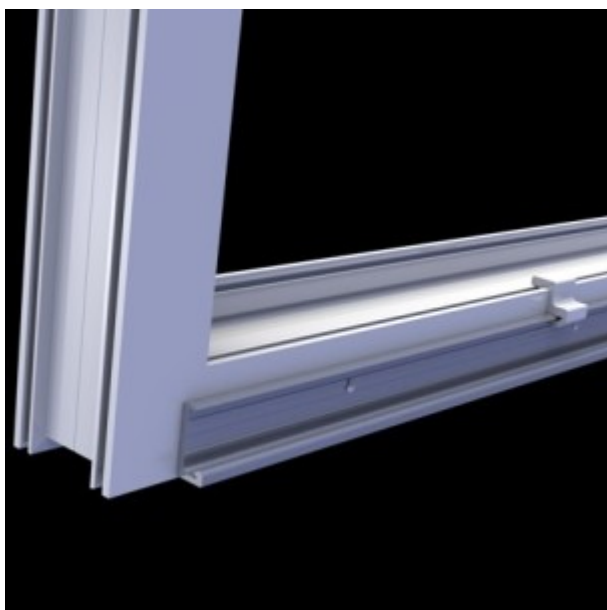
6. Установить в нижнюю часть створки роликовый механизм, закрепить декоративные накладки.



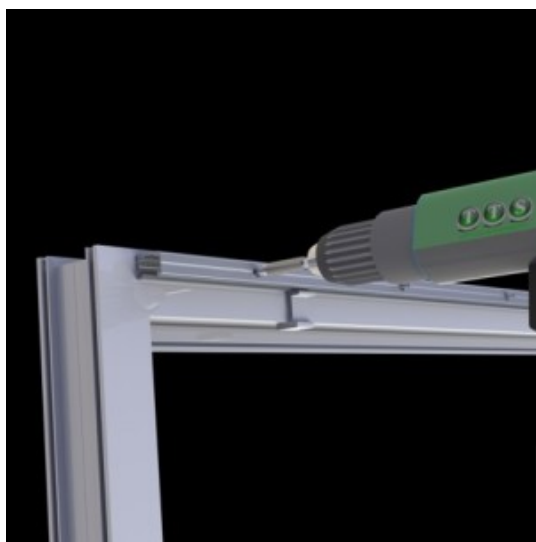
7. Роликовые механизмы соединяются между собой штангой, которая укорачивается до необходимого размера.
8. Посередине нижнего крыла створки устанавливается упор-фиксатор тяги.



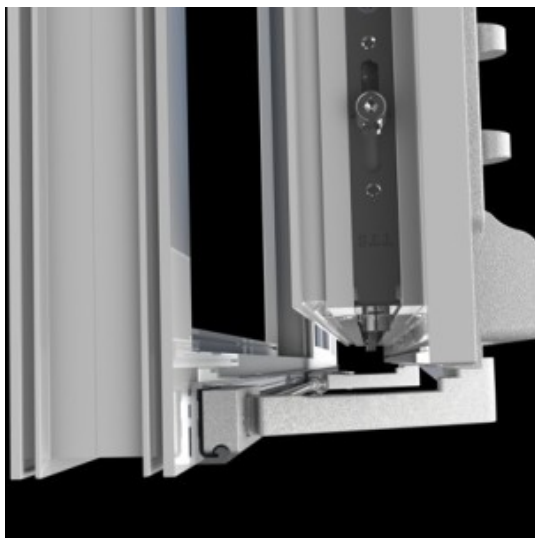
9. На верхнее крыло створки устанавливается желоб для откидных ножниц.
10. Ножницы фиксируются в пазу и закрепляются винтами



11. Нижняя направляющая фиксируется с помощью шаблонов и закрепляется саморезами (предварительно укоротить до нужной длины).

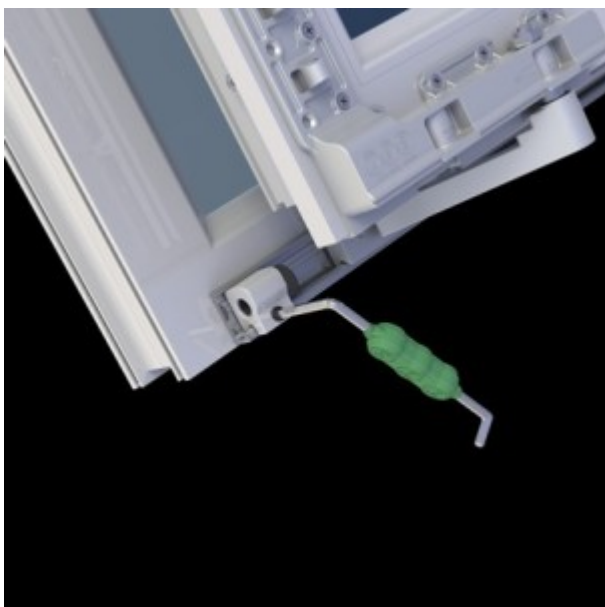


12. Верхняя направляющая укорачивается до необходимого размера и после установки с помощью шаблонов, фиксируется саморезами.



13. Створка навешивается на направляющие: первоначально устанавливается нижняя часть.





14. На нижнюю направляющую установить управляющий упор: 33 мм. от края.
15. Установить нижний стопер открывания створки (с резиновым буфером): 3 мм. от края направляющей.